



Rijksinstituut voor Volksgezondheid  
en Milieu  
Ministerie van Volksgezondheid,  
Welzijn en Sport

### **Epidemiologische situatie COVID-19 in GGD Kennemerland**

Rijksinstituut voor Volksgezondheid en Milieu - RIVM  
26 oktober 2020, 10:00

#### **Samenvatting**

Tot en met 26 oktober 10:00 uur zijn er in GGD Kennemerland in totaal 9008 COVID-19 patiënten gemeld aan het RIVM. Tot nu toe zijn 344 van de gemelde patiënten opgenomen in het ziekenhuis en 235 mensen overleden. Een overzicht van de COVID-19 situatie op landelijk niveau is hier te vinden.

#### **Uitleg over surveillance van COVID-19 in Nederland**

Door middel van surveillance houdt het RIVM zicht op de verspreiding van COVID-19 in Nederland. Via een samenwerking tussen artsen, laboratoria en de GGD'en wordt informatie verzameld over personen (patiënten) met een positieve SARS-CoV-2 testuitslag. Sinds het begin van de COVID-19 epidemie in Nederland is het testbeleid geleidelijk veranderd. Het huidige testbeleid is hier te vinden. Sinds 1 juni kan iedereen met klachten zich laten testen. Toch is het aannemelijk dat niet alle COVID-19 patiënten getest worden. De werkelijke aantallen in Nederland zijn daarom waarschijnlijk hoger dan de aantallen die hier genoemd worden. Aan het RIVM wordt niet gemeld wie hersteld is van COVID-19.

Er worden ook mensen die om andere redenen dan COVID-19 in het ziekenhuis worden opgenomen getest op SARS-CoV-2. Dit wordt gedaan om verspreiding van dit virus binnen het ziekenhuis tegen te gaan. Vanaf 1 mei wordt bij melding van een in het ziekenhuis opgenomen positief geteste patiënt, nagevraagd of de ziekenhuisopname vanwege COVID-19 was. Daarom geven we sinds 1 mei in de rapportages van de ziekenhuisopnames alleen opnames weer waarbij niet is aangegeven dat de opname om een andere reden was. Dit doen we zodat het aantal in het ziekenhuis opgenomen COVID-19 patiënten een zo goed mogelijke indicator blijft van de epidemie. Dit geeft namelijk weer hoeveel mensen ernstig ziek zijn door COVID-19. Patiënten die om een andere reden ziekenhuiszorg nodig hebben en ook COVID-19 blijken te hebben, worden uiteraard wel meegenomen in het totaal aantal meldingen.

Een databestand met de cumulatieve aantallen per gemeente per dag van gemelde COVID-19 patiënten, in het ziekenhuis opgenomen COVID-19 patiënten en overleden COVID-19 patiënten is hier te vinden. Een databestand met karakteristieken van elke positief geteste COVID-19 patiënt in Nederland is hier te vinden.

**Dit document is vertrouwelijk en verdere verspreiding valt onder de verantwoordelijkheid van de GGD. Door eventuele kleine aantallen kunnen personen mogelijk herleidbaar zijn.**

## Inhoudsopgave

	Pagina
1 Samenvatting COVID-19 meldingen van de GGD Kennemerland vanaf 27 februari 2020	3
2 COVID-19 meldingen aan de GGD Kennemerland vanaf 6 juli 2020	4
3 Top vijf gemeenten in de afgelopen week	6
4 Leeftijdsverdeling en man-vrouwverdeling van bij GGD Kennemerland gemelde COVID-19 patiënten in de afgelopen week	7
5 Reishistorie van bij GGD Kennemerland gemelde COVID-19 patiënten vanaf 6 juli 2020 en in de afgelopen week	8
6 Beroep van bij GGD Kennemerland gemelde COVID-19 patiënten vanaf 6 juli 2020 en in de afgelopen week	9
7 Setting van mogelijke besmetting van bij GGD Kennemerland gemelde COVID-19 patiënten vanaf 6 juli 2020 en in de afgelopen week	10
8 Surveillance van COVID-19 in verpleeghuizen en woonzorgcentra vanaf 6 juli 2020	12
9 Bron- en contactonderzoek van COVID-19 meldingen aan de GGD Kennemerland	14
9.1 Resultaten uit bron- en contactonderzoek	14
10 SARS-CoV-2 testen afgenomen door de GGD Kennemerland vanaf 1 juni	21
11 Vergelijking met landelijke situatie	37

Klik op de titel om naar de betreffende paragraaf in het document te gaan.

**1 Samenvatting COVID-19 meldingen van de GGD Kennemerland vanaf 27 februari 2020**Tabel 1: Aantal door de GGD gemelde COVID-19 patiënten, aantal in het ziekenhuis opgenomen COVID-19 patiënten gemeld door GGD en aantal overleden COVID-19 patiënten gemeld door GGD<sup>1</sup>

Gezondheidsstatus	Totaal	%	Meldingen afgelopen week <sup>2</sup>	Gecorrigeerd <sup>3</sup>	Verskil met vorige week <sup>4</sup>
Totaal gemeld	9008		1920	-1	1919
Ziekenhuisopname	344	3.8	25	1	26
Overleden <sup>5</sup>	235	2.6	9	0	9

<sup>1</sup> Sinds 1 juni kan iedereen met klachten zich laten testen. Toch is het aannemelijk dat niet alle COVID-19 patiënten getest worden. De werkelijke aantallen in Nederland zijn daarom waarschijnlijk hoger dan de aantallen die hier genoemd worden. Het werkelijke aantal COVID-19 patiënten opgenomen in het ziekenhuis of overleden is hoger dan het aantal opgenomen of overleden patiënten gemeld in de surveillance, omdat de surveillance gebaseerd is op de informatie op het moment van melding. Aan het RIVM wordt niet gemeld wie hersteld is.

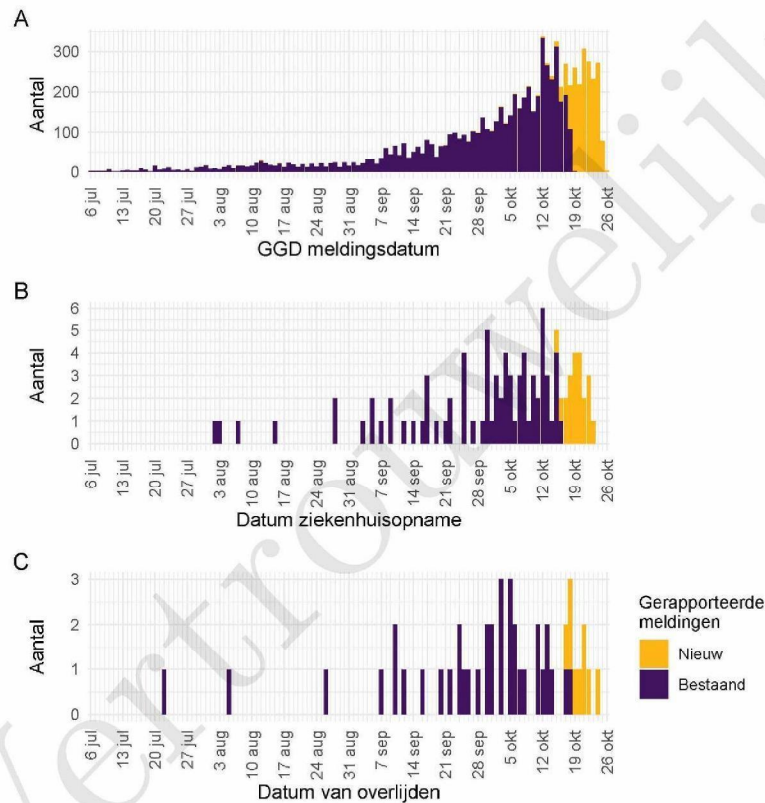
<sup>2</sup> Meldingen die tussen 19 oktober 10:00 en 26 oktober 10:00 aan het RIVM zijn gemeld. Dit betreft het aantal meldingen, opnames en overlijdens die in de afgelopen week nieuw aan het RIVM zijn gerapporteerd. Datum van melding aan de GGD, ziekenhuisopname of overlijden kan echter in een andere week vallen. Bij overige tabellen en figuren in dit rapport wordt de datum van melding, ziekenhuisopname of overlijden gebruikt. Deze cijfers zijn dus niet hetzelfde.

<sup>3</sup> Meldingen die gewist of herzien zijn tussen 19 oktober 10:00 en 26 oktober 10:00. Behalve dat er nieuwe meldingen worden ontvangen, worden eerdere meldingen soms aangepast; de aantallen meldingen per dag kunnen daardoor variëren.

<sup>4</sup> Het verschil tussen de cumulatieve meldingen t/m 26 oktober 10:00 ten opzichte van 19 oktober 10:00.

<sup>5</sup> Voor 3 sterfgevallen is aangegeven dat COVID-19 niet de directe oorzaak van overlijden is.

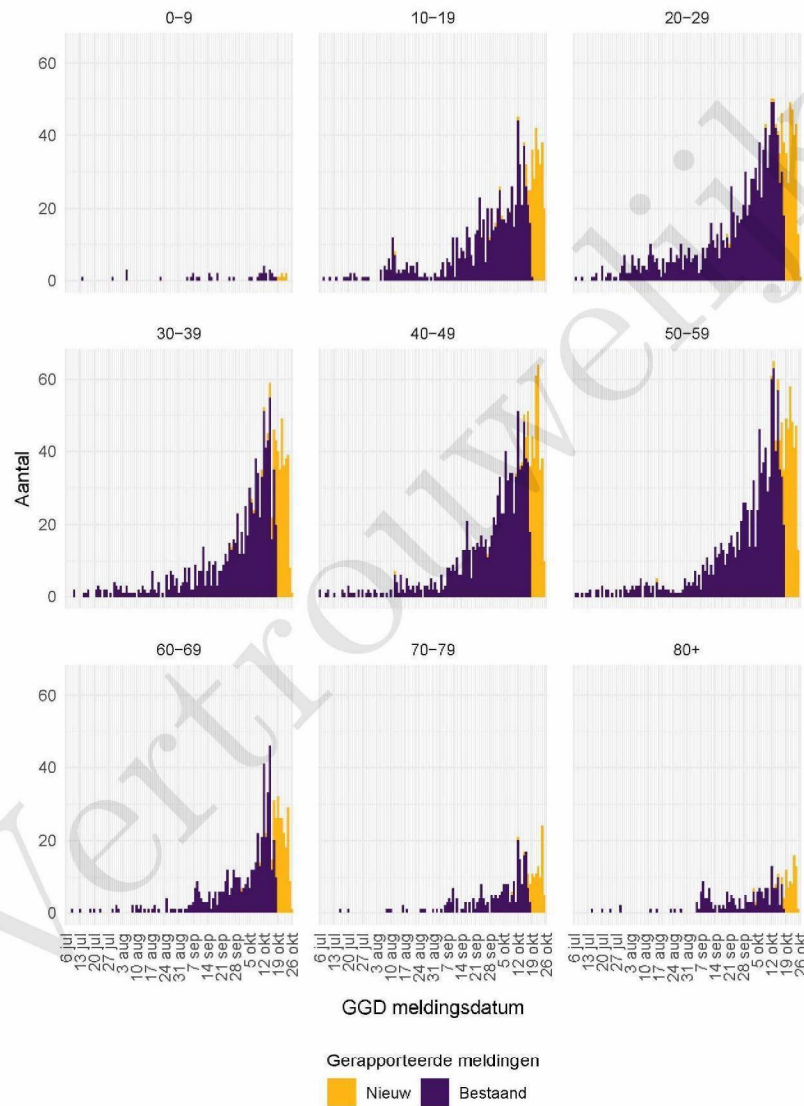
## 2 COVID-19 meldingen aan de GGD Kennemerland vanaf 6 juli 2020



Figuur 1: Aantal aan de GGD gemelde COVID-19 patiënten vanaf 6 juli 2020. (A) Aantal aan de GGD gemelde COVID-19 patiënten, naar meldingsdatum. (B) Aantal aan de GGD gemelde in het ziekenhuis opgenomen COVID-19 patiënten, naar datum van ziekenhuisopname. (C) Aantal aan de GGD gemelde overleden COVID-19 patiënten, naar datum van overlijden.

Meldingen aan het RIVM van 6 juli t/m 19 oktober 10:00 uur zijn in deze grafieken weergegeven in paars. Meldingen van 19 oktober 10:01 uur t/m 26 oktober 10:00 uur zijn weergegeven in geel. Sinds 1 juni kan iedereen zich met klachten laten testen. Toch is het aannemelijk dat niet alle COVID-19 patiënten getest worden. De werkelijke aantallen in Nederland zijn daarom waarschijnlijk hoger dan de aantallen die hier weergegeven worden. Van enkele patiënten is de datum van opname en/of de datum van overlijden niet bekend. Deze kunnen daarom niet worden weergegeven in deze figuren. Een leeg figuur betekent dat er in de betreffende periode geen meldingen waren.

## 2 COVID-19 MELDINGEN AAN DE GGD KENNEMERLAND VANAF 6 JULI 2020



Figuur 2: Aantal aan de GGD gemelde COVID-19 patiënten vanaf 6 juli 2020, per leeftijdsgroep. Een leeg figuur betekent dat er in de betreffende periode geen meldingen waren.

### 3 Top vijf gemeenten in de afgelopen week

In de afgelopen week zijn binnen de veiligheidsregio('s) van GGD Kennemerland het grootste aantal GGD-meldingen ontvangen van COVID-19 patiënten die woonachtig zijn in de onderstaande gemeentes. Dit kunnen dus ook meldingen betreffen van personen die bij een teststraat in een andere GGD-regio zijn getest.

Tabel 2: De vijf gemeenten met het grootste aantal aan de GGD gemelde COVID-19 patiënten in de afgelopen week <sup>1,2</sup>

Veiligheidsregio	Gemeente	Aantal meldingen per 100.000	Aantal meldingen	Bevolking 2020
Kennemerland	Heemskerk	377.7	148	39182
Kennemerland	Uitgeest	336.6	46	13666
Kennemerland	Beverwijk	319.5	133	41626
Kennemerland	Velsen	307.4	211	68648
Kennemerland	Haarlem	297.1	484	162902

<sup>1</sup> Betreft het aantal COVID-19 patiënten met een datum van melding aan de GGD, opnamedatum of datum van overlijden in de periode van 19 oktober 10:01 t/m 26 oktober 10:00 uur.

<sup>2</sup> Sinds 1 juni kan iedereen met klachten zich laten testen. Toch is het aannemelijk dat niet alle COVID-19 patiënten getest worden. De werkelijke aantallen in Nederland zijn daarom waarschijnlijk hoger dan de aantallen die hier genoemd worden.

4 LEEFTIJDVERDELING EN MAN-VROUWVERDELING VAN BIJ GGD KENNEMERLAND  
GEMELDE COVID-19 PATIËNTEN IN DE AFGELOPEN WEEK

#### 4 Leeftijdverdeling en man-vrouwverdeling van bij GGD Kennemerland gemelde COVID-19 patiënten in de afgelopen week

Tabel 3: Leeftijdverdeling van aan de GGD gemelde COVID-19 patiënten, van in het ziekenhuis opgenomen COVID-19 patiënten en van overleden COVID-19 patiënten in de afgelopen week<sup>1,2</sup>

Leeftijdsgroep	Totaal gemeld	%	Ziekenhuisopname	%	Overleden	%
Totaal gemeld	1645		14		6	
0-4	1	0.1	0	0.0	0	0.0
5-9	6	0.4	0	0.0	0	0.0
10-14	54	3.3	0	0.0	0	0.0
15-19	178	10.8	0	0.0	0	0.0
20-24	124	7.5	0	0.0	0	0.0
25-29	131	8.0	0	0.0	0	0.0
30-34	122	7.4	0	0.0	0	0.0
35-39	124	7.5	1	7.1	0	0.0
40-44	134	8.1	1	7.1	0	0.0
45-49	156	9.5	1	7.1	0	0.0
50-54	169	10.3	1	7.1	0	0.0
55-59	133	8.1	0	0.0	0	0.0
60-64	99	6.0	0	0.0	0	0.0
65-69	64	3.9	3	21.4	0	0.0
70-74	46	2.8	1	7.1	0	0.0
75-79	38	2.3	6	42.9	1	16.7
80-84	25	1.5	0	0.0	3	50.0
85-89	24	1.5	0	0.0	1	16.7
90-94	14	0.9	0	0.0	0	0.0
95+	3	0.2	0	0.0	1	16.7
Niet vermeld	0	0.0	0	0.0	0	0.0

<sup>1</sup> Betreft het aantal COVID-19 patiënten met een datum van melding aan de GGD, opnamedatum of datum van overlijden in de periode van 19 oktober 10:01 t/m 26 oktober 10:00 uur.

<sup>2</sup> Sinds 1 juni kan iedereen met klachten zich laten testen. Toch is het aannemelijk dat niet alle COVID-19 patiënten getest worden. De werkelijke aantallen in Nederland zijn daarom waarschijnlijk hoger dan de aantallen die hier genoemd worden. Het werkelijke aantal COVID-19 patiënten opgenomen in het ziekenhuis of overleden is hoger dan het aantal opgenomen of overleden patiënten gemeld in de surveillance, omdat de surveillance gebaseerd is op de informatie op het moment van melding. Aan het RIVM wordt niet gemeld wie hersteld is.

Tabel 4: Man-vrouwverdeling van aan de GGD gemelde COVID-19 patiënten, van in het ziekenhuis opgenomen COVID-19 patiënten en van overleden COVID-19 patiënten in de afgelopen week<sup>1,2</sup>

Geslacht	Totaal gemeld	%	Ziekenhuisopname	%	Overleden	%
Totaal gemeld	1645		14		6	
Man	791	48.1	11	78.6	5	83.3
Vrouw	854	51.9	3	21.4	1	16.7
Niet vermeld	0	0.0	0	0.0	0	0.0

<sup>1</sup> Betreft het aantal COVID-19 patiënten met een datum van melding aan de GGD, opnamedatum of datum van overlijden in de periode van 19 oktober 10:01 t/m 26 oktober 10:00 uur.

<sup>2</sup> Sinds 1 juni kan iedereen met klachten zich laten testen. Toch is het aannemelijk dat niet alle COVID-19 patiënten getest worden. De werkelijke aantallen in Nederland zijn daarom waarschijnlijk hoger dan de aantallen die hier genoemd worden. Het werkelijke aantal COVID-19 patiënten opgenomen in het ziekenhuis of overleden is hoger dan het aantal opgenomen of overleden patiënten gemeld in de surveillance, omdat de surveillance gebaseerd is op de informatie op het moment van melding. Aan het RIVM wordt niet gemeld wie hersteld is.

5 REISHISTORIE VAN BIJ GGD KENNEMERLAND GEMELDE COVID-19 PATIËNTEN VANAF 6 JULI 2020 EN IN DE AFGELOPEN WEEK

### 5 Reishistorie van bij GGD Kennemerland gemelde COVID-19 patiënten vanaf 6 juli 2020 en in de afgelopen week

Tabel 5: Aantal aan de GGD gemelde COVID-19 patiënten die in de 14 dagen voor aanvang van de ziekte in het buitenland zijn geweest<sup>1</sup>

	Vanaf 6 juli		Afgelopen week <sup>2</sup>	
	Aantal	%	Aantal	%
Totaal gemeld	7763		1920	
Reishistorie	366	4.7	51	2.7
Geen reishistorie	6947	89.5	1720	89.6
Niet vermeld	450	5.8	149	7.8

<sup>1</sup> Of een COVID-19 patiënt wel of geen reishistorie heeft, wordt vanaf 31 augustus 2020 bepaald door de volgende criteria: a) De patiënt heeft bij de GGD aangegeven een reishistorie te hebben en b) er zit maximaal 14 dagen tussen de terugkomst dag en de eerste ziektedag van de patiënt.

<sup>2</sup> Meldingen die tussen 19 oktober 10:00 en 26 oktober 10:00 aan het RIVM zijn gemeld.

Tabel 6: Aantal aan de GGD gemelde COVID-19 patiënten die in de 14 dagen voor aanvang van de ziekte in het buitenland zijn geweest naar verblijfplaats

Land van verblijf	Vanaf 6 juli		Afgelopen week <sup>1</sup>	
	Aantal	%	Aantal	%
Frankrijk	60	16.4	7	13.7
Spanje	59	16.1	5	9.8
Duitsland	43	11.7	5	9.8
Italië	33	9.0	5	9.8
België	28	7.7	5	9.8
Turkije	26	7.1	7	13.7
Tsjechië	17	4.6	1	2.0
Portugal	16	4.4	6	11.8
Griekenland	14	3.8	0	0.0
Polen	14	3.8	3	5.9
Zwitserland	9	2.5	1	2.0
Groot-Brittannië	8	2.2	2	3.9
Luxemburg	8	2.2	0	0.0
Onbekend	5	1.4	0	0.0
Curaçao	4	1.1	1	2.0
Overig	55	15.0	6	11.8

<sup>1</sup> Meldingen die tussen 19 oktober 10:00 en 26 oktober 10:00 aan het RIVM zijn gemeld.

6 BEROEP VAN BIJ GGD KENNEMERLAND GEMELDE COVID-19 PATIËNTEN VANAF 6 JULI 2020  
EN IN DE AFGELOPEN WEEK

**6 Beroep van bij GGD Kennemerland gemelde COVID-19 patiënten  
vanaf 6 juli 2020 en in de afgelopen week**

Tabel 7: Aantal aan de GGD gemelde COVID-19 patiënten naar beroep

Beroep	Vanaf 6 juli		Afgelopen week <sup>1</sup>	
	Aantal	%	Aantal	%
Totaal gemeld met beroep	7763		1920	
Afvalverwerking	8	0.1	1	0.1
Buitenland	4	0.1	1	0.1
Gezondheidsmedewerker	815	10.5	171	8.9
Groenvoorziening	20	0.3	3	0.2
Horecamedewerker	285	3.7	46	2.4
Klinisch laboratorium	12	0.2	1	0.1
Landbouw	11	0.1	1	0.1
N.v.t. (kinderen, gepensioneerden, werkzoekenden)	2168	27.9	584	30.4
Onderwijs	503	6.5	124	6.5
Overige contactberoepen	223	2.9	67	3.5
Schoonmaakbranche	59	0.8	8	0.4
Seksindustrie	0	0.0	0	0.0
Transport	158	2.0	49	2.6
Werk met dieren of dierlijke producten	27	0.3	7	0.4
Onbekend	552	7.1	164	8.5
Andere sector	2918	37.6	693	36.1

<sup>1</sup> Meldingen die tussen 19 oktober 10:00 en 26 oktober 10:00 aan het RIVM zijn gemeld.

7 *SETTING VAN MOGELIJKE BESMETTING VAN BIJ GGD KENNEMERLAND GEMELDE COVID-19 PATIËNTEN VANAF 6 JULI 2020 EN IN DE AFGELOPEN WEEK*

**7 Setting van mogelijke besmetting van bij GGD Kennemerland gemelde COVID-19 patiënten vanaf 6 juli 2020 en in de afgelopen week**

In het brononderzoek door de GGD wordt bij COVID-19 patiënten nagegaan of er gerelateerde ziektegevallen zijn. Als dit het geval is wordt vermeld in welke setting de besmetting mogelijk heeft plaatsgevonden.

Tabel 8: Aantal aan de GGD gemelde COVID-19 patiënten naar aanwezigheid van gerelateerde ziektegevallen<sup>1</sup>

Gerelateerde ziektegevallen aanwezig	Vanaf 6 juli		Afgelopen week <sup>2</sup>	
	Aantal	%	Aantal	%
Totaal gemeld	7763		1920	
Ja, setting vermeld	2157	27.8	560	29.2
Ja, setting niet vermeld	1539	19.8	348	18.1
Ja, setting onbekend	19	0.2	5	0.3
Nee	3348	43.1	790	41.1
Niet vermeld	700	9.0	217	11.3

<sup>1</sup> Sinds 1 juni kan iedereen met klachten zich laten testen. Toch is het aannemelijk dat niet alle COVID-19 patiënten getest worden. De werkelijke aantallen in Nederland zijn daarom waarschijnlijk hoger dan de aantallen die hier genoemd worden.

<sup>2</sup> Meldingen die tussen 19 oktober 10:00 en 26 oktober 10:00 aan het RIVM zijn gemeld.

7 *SETTING VAN MOGELIJKE BESMETTING VAN BIJ GGD KENNEMERLAND GEMELDE COVID-19 PATIËNTEN VANAF 6 JULI 2020 EN IN DE AFGELOPEN WEEK*

Tabel 9: Vermelde mogelijke settings van besmetting van aan de GGD gemelde COVID-19 patiënten waarbij sprake is van gerelateerde gevallen<sup>1,2</sup>

Setting	Vanaf 6 juli		Afgelopen week <sup>3</sup>	
	Aantal	%	Aantal	%
Thuisituatie (huisgenoten)	1286	59.6	363	64.8
Overige familie	204	9.5	65	11.6
Partner, niet samenwonend <sup>4</sup>	0	0.0	0	0.0
Kennissen en vrienden <sup>4</sup>	119	5.5	32	5.7
Werk situatie	237	11.0	60	10.7
School en kinderopvang	64	3.0	9	1.6
Medereiziger / reis / vakantie <sup>4</sup>	44	2.0	1	0.2
Vlucht <sup>4</sup>	2	0.1	0	0.0
Horeca <sup>5</sup>	41	1.9	6	1.1
Feest / verjaardag / borrel <sup>4</sup>	26	1.2	1	0.2
Studentenvereniging/-activiteiten <sup>4</sup>	8	0.4	2	0.4
Vrijtijdsbesteding, zoals sportclub	71	3.3	12	2.1
Religieuze bijeenkomsten	3	0.1	3	0.5
Koor	3	0.1	0	0.0
1e lijn gezondheidszorg / huisarts	10	0.5	0	0.0
2e lijn gezondheidszorg / ziekenhuis	30	1.4	2	0.4
Overige gezondheidszorg	17	0.8	4	0.7
Verpleeghuis	44	2.0	9	1.6
Woonzorgcentrum voor ouderen	50	2.3	19	3.4
Woonvoorziening voor verstandelijk beperkten	27	1.3	9	1.6
Woonvoorziening voor lichamelijk beperkten	6	0.3	2	0.4
Overige woonvoorziening	2	0.1	1	0.2
Dagopvang voor ouderen	2	0.1	0	0.0
Dagopvang voor verstandelijk beperkten	2	0.1	1	0.2
Dagopvang voor lichamelijk beperkten	0	0.0	0	0.0
Overige dagopvang	1	0.0	0	0.0
Hospice	0	0.0	0	0.0
Uitvaart <sup>4</sup>	4	0.2	1	0.2
Overig	35	1.6	11	2.0

<sup>1</sup> Sinds 1 juni kan iedereen met klachten zich laten testen. Toch is het aanmerkelijk dat niet alle COVID-19 patiënten getest worden. De werkelijke aantallen in Nederland zijn daarom waarschijnlijk hoger dan de aantallen die hier genoemd worden.

<sup>2</sup> Per patiënt kunnen meerdere settings gerapporteerd zijn. De percentages in Tabel 9 worden berekend ten opzichte van het aantal patiënten waarbij sprake is van gerelateerde gevallen en tenminste één setting is vermeld (Tabel 8).

<sup>3</sup> Meldingen die tussen 19 oktober 10:00 en 26 oktober 10:00 aan het RIVM zijn gemeld.

<sup>4</sup> Tot 6 augustus werden deze settings geregistreerd als 'overige setting'. Vanaf 6 augustus is de GGD gevraagd deze overige settings nader te specificeren.

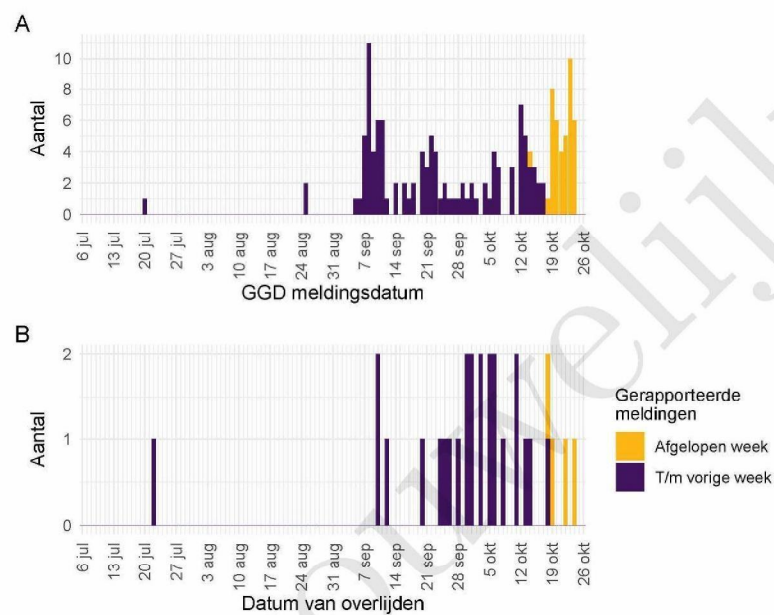
<sup>5</sup> Vanaf 1 juli is deze setting gestructureerd nagevraagd.

## 8 Surveillance van COVID-19 in verpleeghuizen en woonzorgcentra vanaf 6 juli 2020

Vanaf 1 juli is gestructureerd nagevraagd of een persoon in een verpleeghuis of woonzorgcentrum woont. Vanaf 8 september wordt deze informatie gebruikt om het aantal COVID-19 patiënten woonachtig in een verpleeghuis of woonzorgcentrum, en het aantal bewoners met COVID-19 die overleden zijn, te monitoren.

Vertrouwelijk

8 SURVEILLANCE VAN COVID-19 IN VERPLEEGHUIZEN EN WOONZORGCENTRA VANAF 6 JULI 2020



Figuur 3: Aantal verpleeghuis- en woonzorgcentrumbewoners met COVID-19 gemeld aan de GGD vanaf 6 juli 2020<sup>1</sup>. (A) Aantal gemelde verpleeghuis- en woonzorgcentrumbewoners, naar GGD meldingsdatum. (B) Aantal overleden verpleeghuis- en woonzorgcentrumbewoners, naar datum van overlijden.

<sup>1</sup> Vanaf 29 september is de definitie voor verpleeghuis- of woonzorgcentrumbewoner aangepast. Voorheen werd dit afgeleid uit een combinatie van woonlocatie en leeftijd (ouder dan 70) of doordat de GGD aangaf dat de besmetting in een verpleeghuis of woonzorgcentrum voor ouderen had plaats gevonden. Nu wordt door de GGD voor alle patiënten systematisch nagevraagd of zij bewoner zijn van een verpleeghuis of woonzorgcentrum voor ouderen. Indien onbekend is of een persoon in een verpleeghuis of woonzorgcentrum woont, wordt de oude definitie gebruikt. Deze definitieverandering -met terugwerkende kracht sinds 1 juli- geeft een correcter beeld van het werkelijk aantal besmette personen en locaties, dat lager is dan bij de oude definitie.

Meldingen aan het RIVM t/m 19 oktober 10:00 uur zijn in deze grafieken weergegeven in paars. Meldingen van 19 oktober 10:01 uur t/m 26 oktober 10:00 uur zijn weergegeven in geel. De werkelijke aantallen COVID-19 patiënten en overleden COVID-19 patiënten zijn hoger dan hier weergegeven omdat waarschijnlijk niet alle mogelijk besmette personen getest worden. Een leeg figuur betekent dat er in de betreffende periode geen meldingen waren.

## **9 Bron- en contactonderzoek van COVID-19 meldingen aan de GGD Kennemerland**

### **9.1 Resultaten uit bron- en contactonderzoek**

Wanneer iemand besmet is met het nieuwe coronavirus start de GGD met bron- en contactonderzoek (BCO) volgens een landelijk protocol, met als doel om verdere verspreiding van het virus te voorkomen. Het contactonderzoek richt zich op personen met wie de besmette persoon de afgelopen tijd in contact is geweest. Nauwe contacten zijn mensen waarmee langer dan 15 minuten op minder dan 1,5 meter afstand contact is geweest tijdens de besmettelijke periode, waarbij onderscheid wordt gemaakt tussen huisgenoten en overige nauwe contacten. Andere (niet nauwe) contacten van de besmette persoon zijn mensen die langer dan 15 minuten met de persoon in dezelfde ruimte waren, maar waar wel 1,5 meter afstand was.

De GGD neemt contact op met de nauwe contacten van de besmette persoon en adviseert hen tot 10 dagen na het laatste contact met de besmette persoon thuis in quarantaine te blijven. De andere (niet nauwe) contacten krijgen een brief of e-mail. Contacten moeten zich bij de eerste klachten zo snel mogelijk laten testen. Nauwe contacten worden op individuele basis geregistreerd, indien zij gelinkt zijn aan meerdere besmette personen worden ze niet dubbel in de rapportage meegenomen. Niet nauwe contacten worden pas individueel geregistreerd als ze zich bij de GGD melden met klachten.

## 9 BRON- EN CONTACTONDERZOEK VAN COVID-19 MELDINGEN AAN DE GGD KENNEMERLAND

Tabel 10: Aantallen aan de GGD gemelde COVID-19 patiënten, aantallen gevonden in het kader van bron- en contactonderzoek en aantallen waarbij contactinventarisatie is uitgevoerd<sup>1</sup>

Week	Nieuwe meldingen	Gevonden ihkv BCO <sup>2</sup>		Contactinventarisatie uitgevoerd		Contactinventarisatie op tijd <sup>3</sup>	
		Aantal	%	Aantal	%	Aantal	%
27	15	—	—	15	100.0	9	90.0
28	16	6	37.5	15	93.8	12	100.0
29	27	10	37.0	27	100.0	19	86.4
30	48	17	35.4	48	100.0	38	95.0
31	60	19	31.7	59	98.3	49	96.1
32	82	22	26.8	81	98.8	65	85.5
33	138	35	25.4	138	100.0	100	87.7
34	112	17	15.2	111	99.1	88	89.8
35	123	27	22.0	123	100.0	104	91.2
36	154	35	22.7	150	97.4	112	85.5
37	355	54	15.2	343	96.6	180	62.5
38	417	70	16.8	409	98.1	199	61.4
39	619	81	13.1	613	99.0	344	77.5
40	858	109	12.7	855	99.7	576	85.8
41	1237	144	11.6	1224	98.9	609	74.6
42	1868	158	8.5	1824	97.6	501	54.1
43	1642	114	6.9	1581	96.3	526	61.2

<sup>1</sup> Contactinventarisatie houdt in dat de GGD voor elke nieuwe COVID-19 melding in kaart brengt welke contacten deze patiënt heeft gehad tijdens de besmettelijke periode, die twee dagen voor de start van de klachten begint.

<sup>2</sup> Geen volledige gegevens over week 27.

<sup>3</sup> Op tijd: contactinventarisatie 0-1 dag na datum melding index bij GGD. Sommige indexen hebben een datum contactinventarisatie vóór de datum dat de index gemeld is bij de GGD. Deze zijn geëxcludeerd.

## 9 BRON- EN CONTACTONDERZOEK VAN COVID-19 MELDINGEN AAN DE GGD KENNEMERLAND

Tabel 11: Resultaten uit het bron- en contactonderzoek van de bij de GGD gemelde COVID-19 patiënten<sup>1</sup>

Soort contact <sup>2,3</sup>	Week-nummer <sup>4</sup>	Contacten <sup>5</sup>	Gemiddeld aantal contacten per nieuwe COVID-19 melding <sup>6</sup>	Positief geteste contacten <sup>7</sup>	% Positief geteste contacten <sup>7</sup>	
Totaal	27	81	5.4	8	9.9	
	28	69	4.6	7	10.1	
	29	101	3.7	17	16.8	
	30	148	3.1	8	5.4	
	31	262	4.4	27	10.3	
	32	368	4.5	49	13.3	
	33	536	3.9	42	7.8	
	34	426	3.8	26	6.1	
	35	422	3.4	38	9.0	
	36	503	3.4	57	11.3	
	37	912	2.7	69	7.6	
	38	1282	3.1	70	5.5	
	39	1005	1.6	100	10.0	
	40	1390	1.6	183	13.2	
	41	959	0.8	134	14.0	
	42	607	0.3	49	8.1	
	43	798	0.5	39	4.9	
	Huisgenoten	27	18	1.2	5	27.8
		28	27	1.8	4	14.8
		29	45	1.7	14	31.1
30		50	1.0	2	4.0	
31		79	1.3	13	16.5	
32		71	0.9	15	21.1	
33		180	1.3	17	9.4	
34		144	1.3	8	5.6	
35		189	1.5	19	10.1	
36		192	1.3	34	17.7	
37		344	1.0	44	12.8	
38		492	1.2	58	11.8	
39		537	0.9	88	16.4	
40		900	1.1	163	18.1	
41	626	0.5	123	19.6		
Overige nauwe contacten	27	605	0.4	36	6.0	
	28	63	4.2	3	4.8	
	29	40	2.7	2	5.0	
	30	51	1.9	2	3.9	
	31	94	2.0	6	6.4	
	32	178	3.0	14	7.9	
	33	290	3.6	32	11.0	
	34	342	2.5	25	7.3	
	35	272	2.5	17	6.2	
	36	233	1.9	19	8.2	
	37	310	2.1	23	7.4	
	38	478	1.4	25	5.2	
	39	628	1.5	11	1.8	
	40	385	0.6	12	3.1	
41	425	0.5	20	4.7		
42	290	0.2	11	3.8		
43	208	0.1	2	1.0		
Epidemiologische situatie COVID-19 GGD Kennemerland 26-10-2020 Bron: RIVM						
15 181 0.1 3 1.6 16						

<sup>1</sup> Vanwege onvolledige registratie bij een aantal GGD'en in week 32, 33, 34 en 38 zijn de gegevens over deze weken mogelijk niet volledig.

## 9 BRON- EN CONTACTONDERZOEK VAN COVID-19 MELDINGEN AAN DE GGD KENNEMERLAND

Tabel 12: Resultaten uit het bron- en contactonderzoek onder niet nauwe contacten van de bij de GGD gemelde COVID-19 patiënten<sup>1</sup>

Soort contact	Week-nummer <sup>2</sup>	Contacten	Gemiddeld aantal contacten per nieuwe COVID-19 melding <sup>3</sup>
Niet nauwe contacten	27	84	5.6
	28	167	11.1
	29	566	21.0
	30	335	7.0
	31	585	9.9
	32	808	10.0
	33	1203	8.7
	34	737	6.6
	35	1869	15.2
	36	961	6.4
	37	2006	5.8
	38	2513	6.1
	39	4614	7.5
	40	5254	6.1
41	5775	4.7	
42	5291	2.9	
43	3832	2.4	

<sup>1</sup> Het weeknummer is gebaseerd op de datum van registratie bij de GGD.

<sup>2</sup> Hierbij worden alleen de nieuwe COVID-19 meldingen meegenomen waarvoor contactinventarisatie is uitgevoerd, zie Tabel 10.

<sup>3</sup> In verband met de monitorperiode van 10 dagen zijn de gegevens over het aantal en percentage positief geteste contacten niet volledig voor de meest recente periode.

## 9 BRON- EN CONTACTONDERZOEK VAN COVID-19 MELDINGEN AAN DE GGD KENNEMERLAND

Tabel 13: Resultaten uit het bron- en contactonderzoek onder niet nauwe contacten van de bij de GGD gemelde COVID-19 patiënten<sup>1</sup>, in Nederland

Soort contact	Weeknummer <sup>2</sup>	Contacten	Gemiddeld aantal contacten per nieuwe COVID-19 melding <sup>3</sup>
Niet nauwe contacten	27	2571	6.4
	28	2933	6.7
	29	5323	5.8
	30	7306	5.8
	31	12352	5.4
	32	17952	5.0
	33	18137	4.7
	34	19704	5.7
	35	23694	6.9
	36	28995	6.1
	37	48376	6.3

<sup>1</sup> Vanwege onvolledige registratie bij een aantal GGD'en in week 32, 33 en 34 zijn de gegevens over deze weken niet volledig en worden gegevens na week 37 niet weergegeven.

<sup>2</sup> Het weeknummer is gebaseerd op de datum van registratie bij de GGD.

<sup>3</sup> Hierbij worden alleen de nieuwe COVID-19 meldingen meegenomen waarvoor contactinventarisatie is uitgevoerd, zie Tabel 10.

<sup>4</sup> In verband met de monitorperiode van 10 dagen zijn de gegevens over het aantal en percentage positief geteste contacten niet volledig voor de meest recente periode.

## 9 BRON- EN CONTACTONDERZOEK VAN COVID-19 MELDINGEN AAN DE GGD KENNEMERLAND

Tabel 14: Indicatoren van tijdigheid van het bron- en contactonderzoek van de bij de GGD gemelde COVID-19 patiënten, in Nederland

Soort contact <sup>1,2</sup>	Weeknummer	Contacten <sup>3</sup>	Bereikt	% Bereikt	Op tijd bereikt <sup>4</sup>	% Op tijd bereikt	Bereikt binnen 5 dagen na 1e ZD index <sup>5</sup>	% Bereikt binnen 5 dagen na 1e ZD index	
Totaal	27	1547	1478	95.5	929	80.4	580	47.2	
	28	1694	1601	94.5	861	78.2	741	59.4	
	29	3276	3166	96.6	1826	81.4	1461	58.7	
	30	4129	3957	95.8	2528	83.1	1806	56.2	
	31	6298	6069	96.4	3733	81.0	2683	54.5	
	32	7027	6535	93.0	4223	78.2	2974	54.9	
	33	7502	7101	94.7	4368	79.8	3137	56.1	
	34	8824	8224	93.2	4967	79.8	3653	56.2	
	35	10275	9625	93.7	6287	84.6	4913	63.6	
	36	13741	12977	94.4	8121	83.9	6309	61.3	
	37	17051	15546	91.2	10102	80.6	6993	54.1	
	Huisgenoten	27	614	587	95.6	390	75.7	248	48.1
		28	615	602	97.9	378	75.9	254	49.3
29		1210	1177	97.3	687	76.1	543	55.1	
30		1545	1481	95.9	960	77.9	642	50.1	
31		2416	2333	96.6	1548	80.2	1046	52.5	
32		2746	2535	92.3	1688	77.4	1118	53.0	
33		2704	2554	94.5	1705	77.6	1232	56.8	
34		3492	3257	93.3	2119	79.2	1477	54.9	
35		4140	3876	93.6	2622	82.0	1953	60.2	
36		5818	5513	94.8	3675	83.3	2844	61.4	
37		7662	7165	93.5	4767	80.6	3300	53.8	
Overige nauwe contacten		27	910	878	96.5	538	84.7	332	47.0
		28	1066	997	93.5	483	80.1	486	66.4
	29	2050	1979	96.5	1133	85.1	917	61.2	
	30	2562	2463	96.1	1566	86.9	1163	60.3	
	31	3865	3725	96.4	2181	81.6	1634	55.9	
	32	4261	3982	93.5	2527	78.8	1850	56.2	
	33	4764	4522	94.9	2649	81.1	1900	55.7	
	34	5287	4937	93.4	2840	80.3	2169	57.1	
	35	6104	5734	93.9	3659	86.6	2957	66.2	
	36	7846	7409	94.4	4428	84.4	3460	61.2	
37	9269	8346	90.0	5328	80.6	3687	54.3		

<sup>1</sup> Andere, niet nauwe contacten zijn niet meegenomen in Totaal.

<sup>2</sup> Van enkele nauwe contacten is niet bekend wat voor soort contact ze zijn.

<sup>3</sup> Het betreft alleen contacten die op individuele basis geregistreerd zijn door de GGD. Vanwege onvolledige registratie bij een aantal GGD'en in week 32, 33 en 34 zijn de gegevens over aantal contacten over deze weken niet volledig en worden na week 37 niet weergegeven.

<sup>4</sup> Op tijd: startdatum monitoring binnen 2 dagen na datum melding index bij GGD. Sommige contacten hebben een startdatum monitoring vóór de datum dat de index gemeld is bij de GGD. Deze zijn geëxcludeerd.

<sup>5</sup> Sommige contacten hebben een startdatum monitoring vóór de eerste ziektedag van de index case. Deze zijn geëxcludeerd.

## 9 BRON- EN CONTACTONDERZOEK VAN COVID-19 MELDINGEN AAN DE GGD KENNEMERLAND

Tabel 15: Indicatoren van tijdigheid van het bron- en contactonderzoek van de bij de GGD gemelde COVID-19 patiënten

Soort contact <sup>1,2</sup>	Weeknummer	Contacten <sup>3</sup>	Bereikt	% Bereikt	Op tijd bereikt <sup>4</sup>	% Op tijd bereikt	Bereikt binnen 5 dagen na 1e ZD index <sup>5</sup>	% Bereikt binnen 5 dagen na 1e ZD index	
Totaal	27	81	79	97.5	32	82.1	40	87.0	
	28	69	65	94.2	37	97.4	39	97.5	
	29	101	96	95.0	46	86.8	52	80.0	
	30	148	143	96.6	97	91.5	62	67.4	
	31	262	246	93.9	129	91.5	119	81.0	
	32	368	358	97.3	206	93.2	179	74.0	
	33	536	498	92.9	423	95.1	291	67.8	
	34	426	376	88.3	312	96.3	202	75.4	
	35	422	413	97.9	341	93.2	192	62.3	
	36	503	495	98.4	396	95.4	242	66.3	
	37	912	695	76.2	541	96.8	310	62.8	
	38	1282	917	71.5	645	86.2	355	48.5	
	39	1005	586	58.3	336	78.5	182	42.4	
	40	1390	537	38.6	162	92.6	68	38.2	
	41	959	312	32.5	9	81.8	3	27.3	
	42	607	139	22.9	1	100.0	0	0.0	
	43	798	41	5.1	1	100.0	1	100.0	
	Huisgenoten	27	18	18	100.0	12	92.3	13	100.0
		28	27	27	100.0	22	95.7	21	95.5
		29	45	45	100.0	23	85.2	24	70.6
		30	50	50	100.0	41	89.1	13	37.1
31		79	79	100.0	57	87.7	57	81.4	
32		71	71	100.0	56	96.6	47	75.8	
33		180	171	95.0	142	91.6	102	69.9	
34		144	143	99.3	119	94.4	76	73.8	
35		189	186	98.4	156	90.7	81	59.1	
36		192	189	98.4	154	92.8	100	68.5	
37		344	329	95.6	273	96.1	171	64.8	
38		492	448	91.1	333	86.0	193	49.7	
39		537	344	64.1	223	86.4	127	48.3	
40	900	316	35.1	141	92.8	63	40.4		
41	626	130	20.8	8	88.9	2	22.2		
42	376	48	12.8	1	100.0	0	0.0		
43	605	38	6.3	1	100.0	1	100.0		
Overige nauwe contacten	27	63	61	96.8	20	76.9	27	81.8	
	28	40	37	92.5	15	100.0	18	100.0	
	29	51	49	96.1	23	92.0	28	93.3	
	30	94	90	95.7	55	94.8	49	86.0	
	31	178	166	93.3	72	94.7	62	80.5	
	32	290	280	96.6	145	91.8	127	72.6	
	33	342	319	93.3	273	96.8	186	67.6	
	34	272	232	85.3	192	97.5	126	76.8	
	35	233	227	97.4	185	95.4	111	64.9	
	36	310	306	98.7	242	97.2	142	64.8	
	37	478	354	74.1	268	97.5	139	60.4	
38	628	436	69.4	312	86.4	162	47.1		
39	385	208	54.0	113	66.5	55	33.1		
40	425	184	43.3	20	90.9	4	19.0		
41	290	152	52.4	1	50.0	1	50.0		
42	208	91	43.8	0	0.0	0	0.0		
Epidemiologische situatie COVID-19 GGD Kennemerland 26-10-2020. Bron: RIVM								0.0	

<sup>1</sup> Andere, niet nauwe contacten zijn niet meegenomen in Totaal.<sup>2</sup> Van enkele nauwe contacten is niet bekend wat voor soort contact ze zijn.

## 10 SARS-CoV-2 testen afgenomen door de GGD Kennemerland vanaf 1 juni

Vanaf 1 juni kunnen alle personen met klachten passend bij SARS-CoV-2 infectie (COVID-19) zich laten testen door de GGD, bijvoorbeeld in de teststraten. Voor 1 juni is in alle GGD regio's het afspraken- en uitslagensysteem CoronIT geïmplementeerd. Onderstaande rapportage is gebaseerd op CoronIT data van voorbije volledige kalenderweken vanaf 1 juni 2020, geëxporteerd op 25 oktober 2020. Totale aantallen uitslagen zijn gebaseerd op alleen positieve en negatieve uitslagen, testen met uitslag heranalyse of onbeoordeelbaar zijn geëxcludeerd. Omdat alleen geboortjaar beschikbaar is om de leeftijd van patiënten te bepalen, is 2020 minus het geboortjaar gebruikt om de leeftijd toe te kennen. Dit betekent dat ongeveer de helft van de patiënten een jaar te oud is ingeschat.

Vanaf 12 augustus is er een teststraat op Schiphol, waar terugkerende reizigers uit risicogebieden zich kunnen laten testen, ook wanneer zij asymptomatisch zijn. In tabel 15 t/m 19 en figuur 4 t/m 6 zijn alle testuitslagen van GGD regio Kennemerland, exclusief testlocatie Schiphol opgenomen. In tabel 20 t/m 22 is alleen testlocatie Schiphol opgenomen.

Tabel 16: Aantal testen uitgevoerd door de GGD, met bekende uitslag

Weeknummer	Totaal aantal testen met uitslag	Aantal positief	Percentage positief
23	1355	19	1.4
24	1707	16	0.9
25	2113	11	0.5
26	2147	5	0.2
27	2192	11	0.5
28	2302	11	0.5
29	2427	34	1.4
30	3725	36	1.0
31	3483	62	1.8
32	3384	81	2.4
33	3943	129	3.3
34	5268	104	2.0
35	6258	111	1.8
36	7436	142	1.9
37	7680	289	3.8
38	6174	415	6.7
39	6075	558	9.2
40	7127	820	11.5
41	8608	1236	14.4
42	9745	1490	15.3
43 <sup>1</sup>	9848	1564	15.9
Totaal	102997	7144	6.9

<sup>1</sup> De gegevens van week 43 zijn nog niet volledig.

## 10 SARS-COV-2 TESTEN AFGENOMEN DOOR DE GGD KENNEMERLAND VANAF 1 JUNI

Tabel 17: Aantal testen en percentage positief per doelgroep uitgevoerd door de GGD.

Groep	Vanaf 1 juni			Afgelopen kalender week <sup>1</sup>		
	Aantal positief	Aantal getest	Percentage positief	Aantal positief	Aantal getest	Percentage positief
Kinderen 0-3 jaar	1	192	0.5	0	7	0.0
Kinderen 4-11 jaar	58	3542	1.6	14	90	15.6
Kinderen 12-17 jaar	522	10806	4.8	126	857	14.7
Zorgmedewerkers	320	5780	5.5	67	625	10.7
Onderwijs/kinderopvang	415	6475	6.4	72	635	11.3
Mantelzorgers	16	292	5.5	4	37	10.8
Horeca	215	2198	9.8	31	202	15.3
Handhaving	51	797	6.4	10	96	10.4
Contactberoep	880	11575	7.6	215	1337	16.1
Overig/onbekend	4232	59801	7.1	993	5854	17.0
Getest ihkv BCO <sup>2</sup>	434	1539	28.2	32	108	29.6
Totaal	7144	102997	6.9	1564	9848	15.9

<sup>1</sup> Van 19 oktober tot en met 25 oktober.

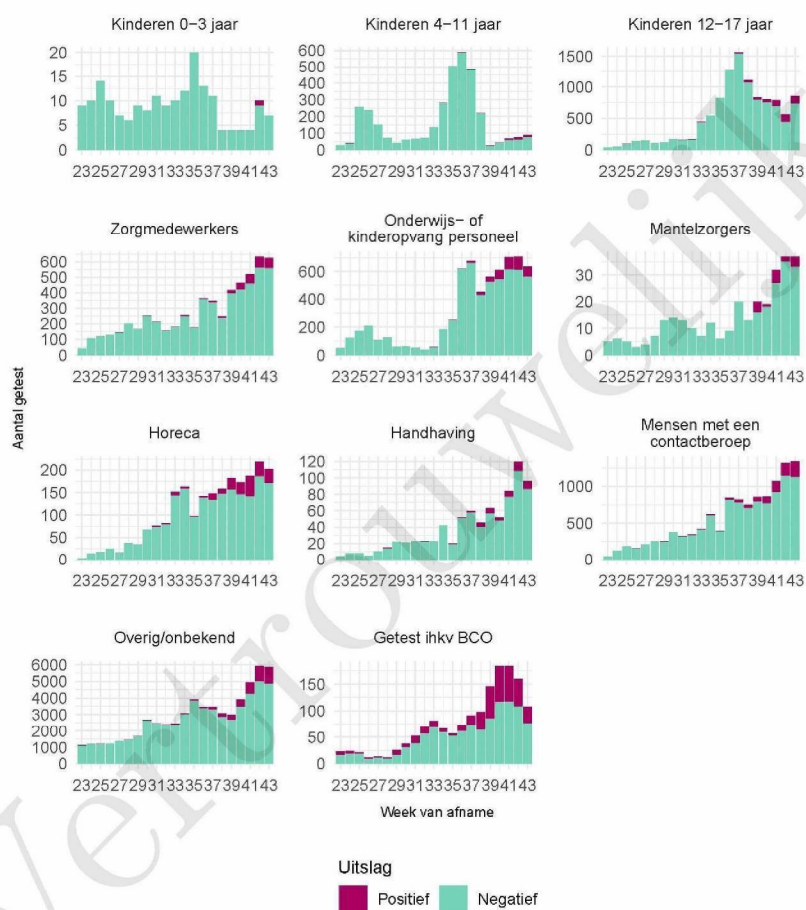
<sup>2</sup> Voor deze personen is geregistreerd dat zij getest zijn in het kader van bron- en contactonderzoek (BCO). Het werkelijk aantal geteste personen vanwege BCO is waarschijnlijk hoger.

Tabel 18: Het aantal testen afgenomen bij **volwassenen**, die niet in het kader van bron- en contactonderzoek zijn afgenomen, en waarbij geen beroepsuitvoering in de twee weken voor de test is gespecificeerd in CoronIT.

Weeknummer	Totaal aantal afspraken	Aantal afspraken zonder doelgroep informatie	Percentage zonder doelgroep informatie
23	1328	1017	76.6
24	1612	975	60.5
25	1761	852	48.4
26	1595	706	44.3
27	1725	821	47.6
28	1905	841	44.1
29	2063	1004	48.7
30	3285	1664	50.7
31	2911	1586	54.5
32	3085	1642	53.2
33	2782	1415	50.9
34	3296	1473	44.7
35	3020	2142	70.9
36	2966	1185	40.0
37	4757	1732	36.4
38	6285	2153	34.3
39	7475	2098	28.1
40	9906	3866	39.0
41	8822	3624	41.1
42	11647	4389	37.7
43 <sup>1</sup>	11392	4419	38.8
Totaal	93618	39604	42.3

<sup>1</sup> De gegevens van week 43 zijn nog niet volledig.

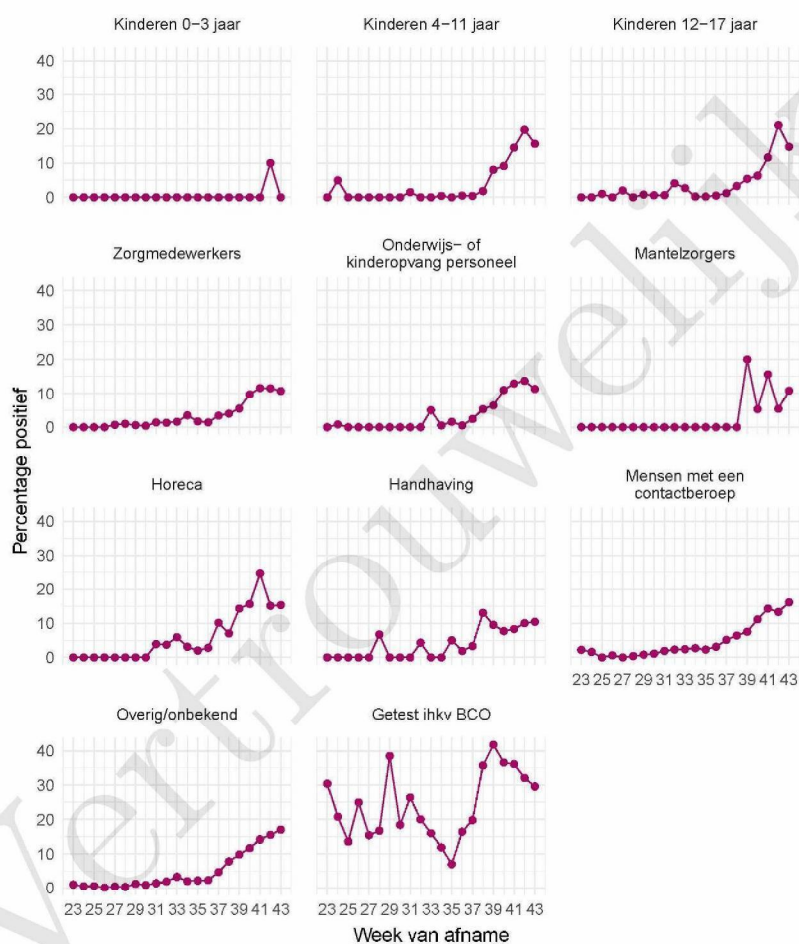
## 10 SARS-COV-2 TESTEN AFGENOMEN DOOR DE GGD KENNEMERLAND VANAF 1 JUNI



Figuur 4: Aantal positieve en negatieve testen per week en per doelgroep vanaf 1 juni<sup>1</sup>. NB: De reikwijdtes van de y-assen verschillen.

<sup>1</sup> Vanaf 19 september is het testbeleid voor kleine kinderen (0 tot 4 jaar) en kinderen die op de basisschool zitten veranderd. Een leeg figuur betekent dat er in de betreffende periode geen meldingen waren.

## 10 SARS-COV-2 TESTEN AFGENOMEN DOOR DE GGD KENNEMERLAND VANAF 1 JUNI

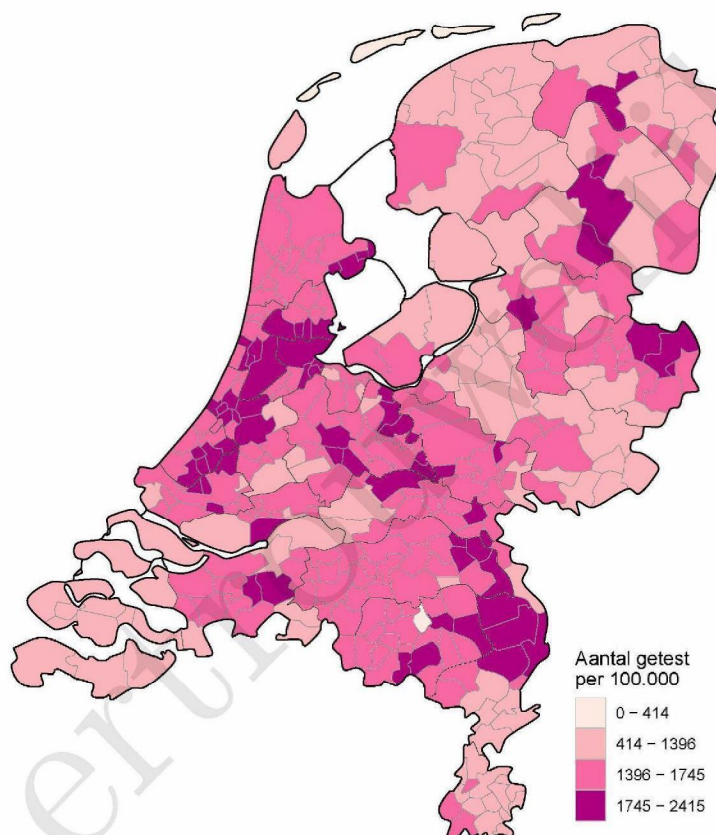


Figuur 5: Percentage positieve testen per doelgroep en per kalenderweek vanaf 1 juni<sup>1</sup>.

<sup>1</sup> Vanaf 19 september is het testbeleid voor kleine kinderen (0 tot 4 jaar) en kinderen die op de basisschool zitten veranderd. Een leeg figuur betekent dat er in de betreffende periode geen meldingen waren.

---

10 SARS-COV-2 TESTEN AFGENOMEN DOOR DE GGD KENNEMERLAND VANAF 1 JUNI



Figuur 6: Aantal testen per 100.000 inwoners per GGD regio waar de patiënt woont in de afgelopen kalenderweek (van 19 oktober tot en met 25 oktober). De grijze lijnen geven de grenzen van de GGD-regio's weer.

## 10 SARS-COV-2 TESTEN AFGENOMEN DOOR DE GGD KENNEMERLAND VANAF 1 JUNI

Tabel 19: Aantal positieve en negatieve testen vanaf 1 juni per leeftijdsgroep en geslacht.

Leeftijdsgroep	Mannen			Vrouwen		
	Aantal positief	Aantal getest	Percentage positief	Aantal positief	Aantal getest	Percentage positief
0-4	3	174	1.7	5	122	4.1
5-9	18	994	1.8	17	797	2.1
10-14	100	3452	2.9	115	2931	3.9
15-19	367	5023	7.3	410	5303	7.7
20-24	398	4156	9.6	407	4800	8.5
25-29	301	3644	8.3	321	4996	6.4
30-34	292	4288	6.8	333	6043	5.5
35-39	236	4439	5.3	280	5930	4.7
40-44	279	3938	7.1	288	5564	5.2
45-49	307	3496	8.8	326	4797	6.8
50-54	365	3479	10.5	378	4432	8.5
55-59	316	2846	11.1	246	3460	7.1
60-64	203	2163	9.4	182	2798	6.5
65-69	140	1519	9.2	100	1929	5.2
70-74	85	1319	6.4	81	1340	6.0
75-79	50	577	8.7	43	660	6.5
80-84	33	333	9.9	25	394	6.3
85-89	9	110	8.2	12	141	8.5
90-94	7	40	17.5	6	45	13.3
95+	0	3	0.0	1	7	14.3
Niet vermeld	0	0	0.0	0	0	0.0
Totaal	3509	45993	7.6	3576	56489	6.3

## 10 SARS-COV-2 TESTEN AFGENOMEN DOOR DE GGD KENNEMERLAND VANAF 1 JUNI

Tabel 20: Aantal testen afgenomen op de GGD testlocaties per week van de afspraak.

Afnamelocatie	Afspraak week	Aantal getest
~	23	0
	24	0
	25	0
	26	0
	27	0
	28	0
	29	0
	30	0
	31	0
	32	0
	33	0
	34	0
	35	0
	36	0
	37	0
	38	0
	39	0
	40	6
	41	2
	42	8
	43	6
GGD Kennemerland - Kinderen onder 12	23	0
	24	39
	25	42
	26	0
	27	0
	28	0
	29	0
	30	0
	31	0
	32	0
	33	0
GGD Kennemerland Thuisbemonstering	34	0
	35	0
	36	3
	37	0
	38	0
	39	1
	40	1
	41	0
	42	1
	43	0
	23	0
24	0	
25	0	

## 10 SARS-COV-2 TESTEN AFGENOMEN DOOR DE GGD KENNEMERLAND VANAF 1 JUNI

Tabel 20: Aantal testen afgenomen op de GGD testlocaties per week van de afspraak.  
(continued)

Afnamelocatie	Afspraak week	Aantal getest
	26	0
	27	1
	28	5.12e
	29	5.12e
	30	4
	31	5.12e
	32	5.12e
	33	5.12e
	34	5
	35	1
	36	5.12e
	37	5.12e
	38	12
	39	13
	40	16
	41	18
	42	107
	43	56
NH A Haarlem - Kennemer Sportentr - IJsbaanlaan 4A	23	1414
	24	1682
	25	2069
	26	1895
	27	0
	28	0
	29	0
	30	0
	31	0
	32	0
	33	0
	34	0
	35	0
	36	0
	37	0
	38	0
	39	0
	40	0
	41	0
	42	0
	43	0
NH D Beverwijk - Sporthal de Walvis	23	0
	24	0
	25	0
	26	0
	27	20

## 10 SARS-COV-2 TESTEN AFGENOMEN DOOR DE GGD KENNEMERLAND VANAF 1 JUNI

Tabel 20: Aantal testen afgenomen op de GGD testlocaties per week van de afspraak.  
(continued)

Afamelocatie	Afspraak week	Aantal getest
	28	45
	29	43
	30	0
	31	0
	32	0
	33	0
	34	0
	35	0
	36	0
	37	0
	38	0
	39	0
	40	0
	41	0
	42	0
	43	0
NH D Beverwijk GGD bus parkeert.Sporth. De Walvis	23	0
	24	0
	25	0
	26	0
	27	0
	28	0
	29	42
	30	39
	31	35
	32	39
	33	43
	34	76
	35	75
	36	79
	37	68
	38	79
	39	68
	40	79
	41	89
	42	49
	43	134
NH D Haarlem - Kennemer Sportcenter	23	0
	24	0
	25	0
	26	0
	27	0
	28	0
	29	0

## 10 SARS-COV-2 TESTEN AFGENOMEN DOOR DE GGD KENNEMERLAND VANAF 1 JUNI

Tabel 20: Aantal testen afgenomen op de GGD testlocaties per week van de afspraak.  
(continued)

Afamelocatie	Afspraak week	Aantal getest
	30	0
	31	0
	32	0
	33	0
	34	0
	35	3699
	36	3822
	37	3445
	38	3407
	39	3404
	40	4257
	41	3680
	42	4482
	43	4448
NH D Haarlem - Kennemer Sportcntr - IJsbaanlaan 4A	23	0
	24	0
	25	0
	26	0
	27	1916
	28	1950
	29	2058
	30	3416
	31	3005
	32	3225
	33	3106
	34	3717
	35	0
	36	0
	37	0
	38	0
	39	0
	40	0
	41	0
	42	0
	43	0
NH D Hoofddorp - Sportcomplex Kon.Willem Alexander	23	0
	24	0
	25	15
	27	39
	28	47
	29	46
	30	0

## 10 SARS-COV-2 TESTEN AFGENOMEN DOOR DE GGD KENNEMERLAND VANAF 1 JUNI

Tabel 20: Aantal testen afgenomen op de GGD testlocaties per week van de afspraak.  
(continued)

Afamelocatie	Afspraak week	Aantal getest
	31	0
	32	0
	33	0
	34	0
	35	0
	36	0
	37	0
	38	0
	39	0
	40	0
	41	0
	42	0
	43	0
NH D Hoofddorp GGDbus parkeert.Sprtcompl.Koning WA	23	0
	24	0
	25	0
	26	0
	27	0
	28	1
	29	1
	30	12
	31	43
	32	31
	33	36
	34	41
	35	47
	36	81
	37	116
	38	79
	39	112
	40	112
	41	5126
	42	127
	43	41
NH D Velsen-Zuid - Parkeerter. t.o. Telstarstadion	23	0
	24	1
	25	1
	26	12
	27	35
	28	39
	29	42
	30	0
	31	0

## 10 SARS-COV-2 TESTEN AFGENOMEN DOOR DE GGD KENNEMERLAND VANAF 1 JUNI

Tabel 20: Aantal testen afgenomen op de GGD testlocaties per week van de afspraak.  
(continued)

Afnamelocatie	Afspraak week	Aantal getest
	32	0
	33	0
	34	0
	35	0
	36	0
	37	0
	38	0
	39	0
	40	0
	41	0
	42	0
	43	0
NH D VelsenZd GGD bus parkeert.t.o. Telstarstadion	23	0
	24	0
	25	0
	26	0
	27	0
	28	0
	29	0
	5.1.2e	
	5.1.2e	
	32	21
	33	39
	34	39
	35	41
	36	85
	37	81
	38	38
	39	10
	40	69
	41	86
	42	77
	43	77
NH D Vijfhuizen Expo Haarlemmermeer	23	0
	24	0
	25	0
	26	0
	27	0
	28	0
	29	0
	30	0
	31	0
	32	0
	33	0

## 10 SARS-COV-2 TESTEN AFGENOMEN DOOR DE GGD KENNEMERLAND VANAF 1 JUNI

Tabel 20: Aantal testen afgenomen op de GGD testlocaties per week van de afspraak.  
(continued)

Afnamelocatie	Afspraak week	Aantal getest
	34	0
	35	0
	36	0
	37	2536
	38	4183
	39	4385
	40	6281
	41	5336
	42	7270
	43	7270
NH F Beverwijk - Sporthal de Walvis	23	1
	24	1
	25	12
	26	20
	27	0
	28	0
	29	0
	30	0
	31	0
	32	0
	33	0
	34	0
	35	0
	36	0
	37	0
	38	0
	39	0
	40	0
	41	0
	42	0
	43	0
NH F Haarlem - Kennemer Sportcenter	23	0
	24	0
	25	0
	26	0
	27	0
	28	0
	29	0
	30	0
	31	0
	32	0
	33	0
	34	0
	35	2

## 10 SARS-COV-2 TESTEN AFGENOMEN DOOR DE GGD KENNEMERLAND VANAF 1 JUNI

Tabel 20: Aantal testen afgenomen op de GGD testlocaties per week van de afspraak.  
(continued)

Afamelocatie	Afspraak week	Aantal getest
	36	1
	37	15
	38	103
	39	48
	40	10
	41	7
	42	4
	43	5
PRIO NH D Beverwijk - GGD Sporthal De Walvis	23	0
	24	0
	25	0
	26	0
	27	0
	28	0
	29	0
	30	0
	31	0
	32	0
	33	0
	34	0
	35	0
	36	0
	37	0
	5.1.20	0
	5.1.20	0
	38	10
	41	0
	42	0
	43	0
PRIO NII D Haarlem - Kennemer Sportcenter	23	0
	24	0
	25	0
	26	0
	27	0
	28	0
	29	0
	30	0
	31	0
	32	0
	33	0
	34	0
	35	0
	36	0
	37	0

## 10 SARS-COV-2 TESTEN AFGENOMEN DOOR DE GGD KENNEMERLAND VANAF 1 JUNI

Tabel 20: Aantal testen afgenomen op de GGD testlocaties per week van de afspraak.  
(continued)

Afnamelocatie	Afspraak week	Aantal getest
	38	0
	39	356
	40	399
	41	324
	42	23
	43	0
PRIO NH D Hoofddorp - GGDbus parkeert.Sprtcompl.WA	23	0
	24	0
	25	0
	26	0
	27	0
	28	0
	29	0
	30	0
	31	0
	32	0
	33	0
	34	0
	35	0
	36	0
	37	1
	38	1
	39	12
	40	12
	41	34
	42	0
	43	0
PRIO NH D VelsenZd - GGD bus parkcert.t.o. Telstar	23	0
	24	0
	25	0
	26	0
	27	0
	28	0
	29	0
	30	0
	31	0
	32	0
	33	0
	34	0
	35	0
	36	0
	37	0
	38	0

## 10 SARS-COV-2 TESTEN AFGENOMEN DOOR DE GGD KENNEMERLAND VANAF 1 JUNI

Tabel 20: Aantal testen afgenomen op de GGD testlocaties per week van de afspraak.  
(continued)

Afamelocatie	Afspraak week	Aantal getest
	39	48
	40	14
	41	0
	42	0
	43	0
PRIO NH D Vijfhuizen - Expo Haarlemmermeer	23	0
	24	0
	25	0
	26	0
	27	0
	28	0
	29	0
	30	0
	31	0
	32	0
	33	0
	34	0
	35	0
	36	0
	37	0
	38	0
	39	315
	40	193
	41	247
	42	382
	43	550

## 11 Vergelijking met landelijke situatie

Tabel 21: Aantal meldingen van de afgelopen en vorige week

Veiligheidsregio	Aantal meldingen afgelopen week	Aantal meldingen per 100000 afgelopen week	Aantal meldingen vorige week	Aantal meldingen per 100000 vorige week
Nederland-totaal	65417	375.8	54754	314.5
Rotterdam-Rijnmond	7569	571.9	6389	482.8
Amsterdam-Amstelland	5766	538.6	5299	495.0
Zuid-Holland-Zuid	2434	529.9	1550	337.4
Twente	3298	522.6	2288	362.6
Haaglanden	5402	483.6	4333	387.9
Zaanstreek-Waterland	1572	463.5	1192	351.4
Hollands-Midden	3707	458.3	2999	370.8
Utrecht	5909	436.1	5409	399.2
Midden- en West-Brabant	4612	412.1	3665	327.5
Brabant-Zuidoost	3201	410.1	2656	340.2
Brabant-Noord	2710	408.6	1805	272.1
Gooi en Vechtstreek	990	385.1	841	327.1
Kennemerland	1920	349.1	1707	310.4
Limburg-Noord	1693	325.6	1321	254.0
Gelderland-Midden	2165	310.8	1851	265.7
Gelderland-Zuid	1737	309.3	1593	283.7
Flevoland	1280	302.6	946	223.6
Noord-Holland-Noord	1848	278.8	1450	218.8
IJsselland	1340	252.2	1065	200.4
Noord- en Oost-Gelderland	1698	205.1	1635	197.5
Drenthe	1007	204.0	1152	233.3
Limburg-Zuid	1175	196.8	814	136.3
Fryslân	1048	161.2	1088	167.4
Groningen	800	136.5	1179	201.2
Zeeland	500	130.4	498	129.9

## 11 VERGELIJKING MET LANDELIJKE SITUATIE

Tabel 22: Leeftijdverdeling van de GGD t.o.v. leeftijdsverdeling Nederland over de afgelopen week

Leeftijdsgroep	Totaal gemeld GGD	% GGD	Totaal gemeld Nederland	% Nederland
Totaal gemeld	1645		59636	
0-4	1	0.1	80	0.1
5-9	6	0.4	328	0.6
10-14	54	3.3	1709	2.9
15-19	178	10.8	4865	8.2
20-24	124	7.5	6038	10.1
25-29	131	8.0	5413	9.1
30-34	122	7.4	4751	8.0
35-39	124	7.5	4302	7.2
40-44	134	8.1	4389	7.4
45-49	156	9.5	5073	8.5
50-54	169	10.3	5767	9.7
55-59	133	8.1	5041	8.5
60-64	99	6.0	3599	6.0
65-69	64	3.9	2335	3.9
70-74	46	2.8	1961	3.3
75-79	38	2.3	1382	2.3
80-84	25	1.5	1130	1.9
85-89	24	1.5	841	1.4
90-94	14	0.9	447	0.7
95+	3	0.2	151	0.3
Niet vermeld	0	0.0	34	0.1

## 11 VERGELIJKING MET LANDELIJKE SITUATIE

Tabel 23: Top 10 settings<sup>1</sup> van de GGD t.o.v. de settings-aantallen in Nederland over de afgelopen week

Setting	Aantal Nederland	% Nederland	Aantal GGD	% GGD
Thuisituatie (huisgenoten)	10394	62.8	363	64.8
Overige familie	1906	11.5	65	11.6
Werksituatie	2074	12.5	60	10.7
Kennissen en vrienden	695	4.2	32	5.7
Woonzorgcentrum voor ouderen	348	2.1	19	3.4
Vrijtijdsbesteding, zoals sportclub	363	2.2	12	2.1
Overig	247	1.5	11	2.0
School en kinderopvang	531	3.2	9	1.6
Verpleeghuis	333	2.0	9	1.6
Woonvoorziening voor verstandelijk beperkten	157	0.9	9	1.6

<sup>1</sup> Alleen settings waarvan er minstens 1 aantal bekend is, worden gepresenteerd.